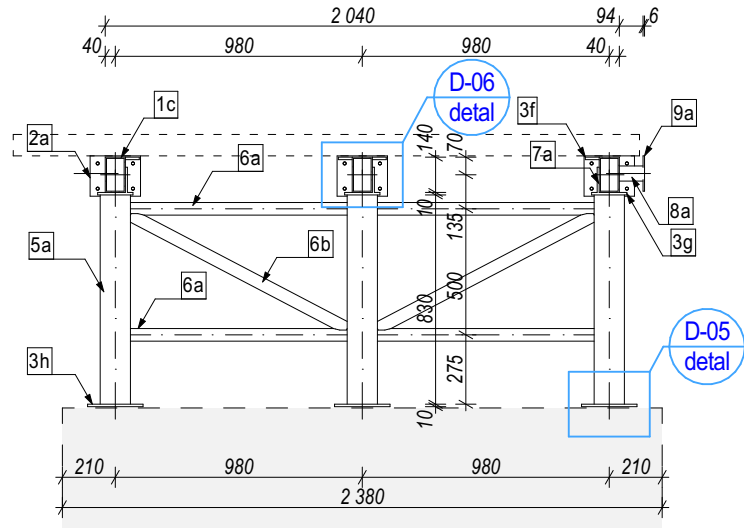
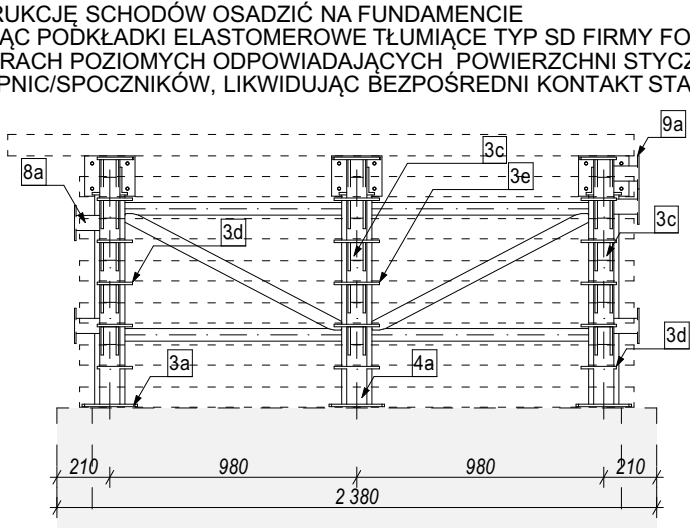


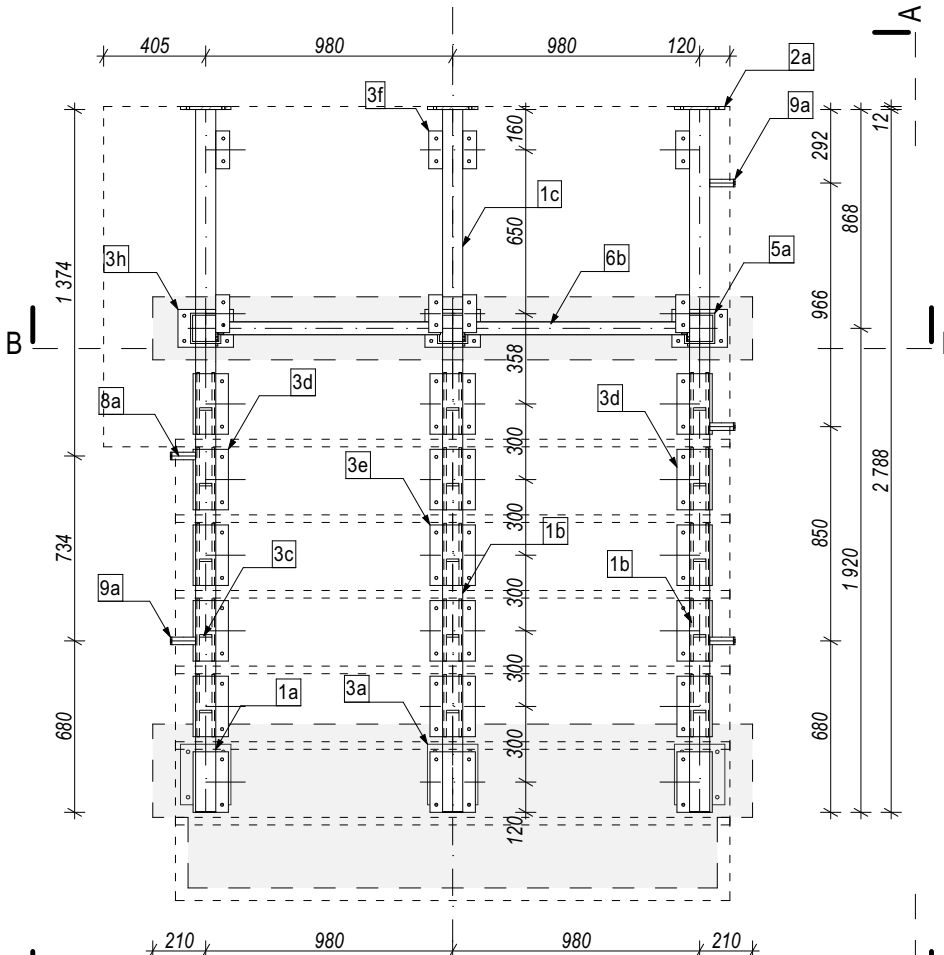
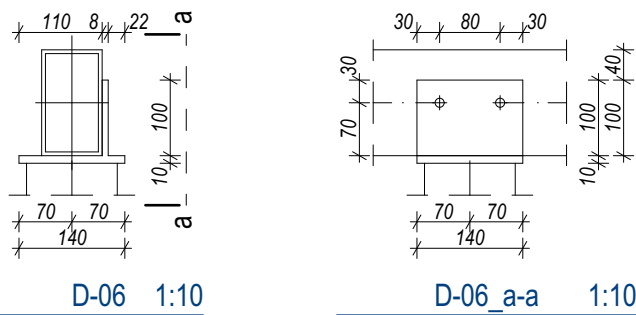
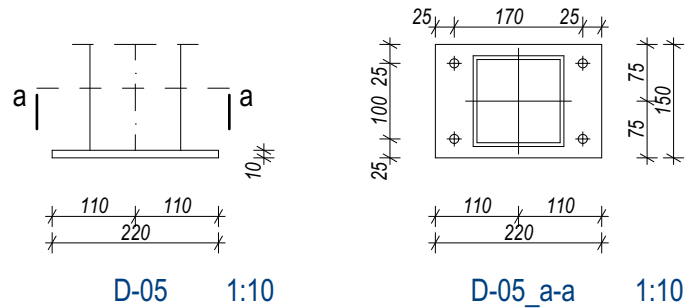
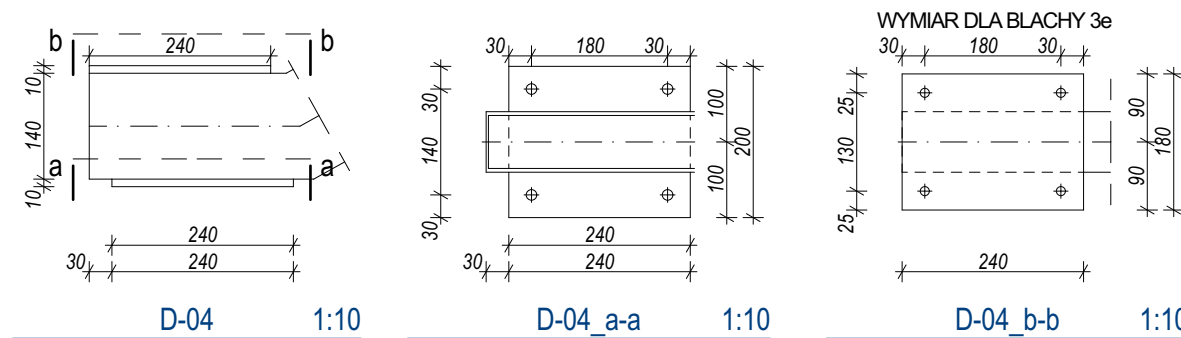
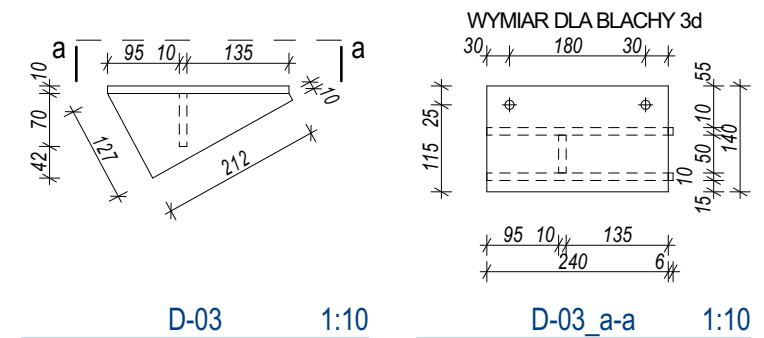
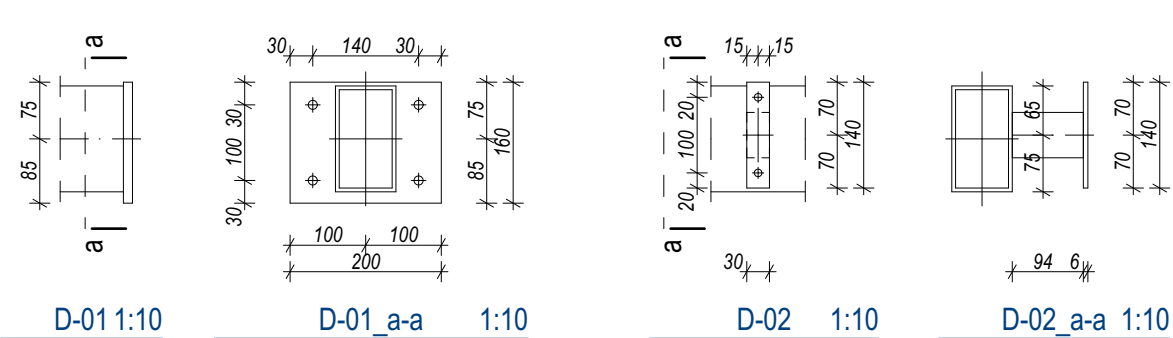
PRZEKRÓJ A-A 1:30



PRZEKRÓJ B-B 1:30



PRZEKRÓJ C-C 1:30



RZUT POZIOMY 1:30

- UWAGI:
- KONSTRUKCJE SCHODÓW OSADZIĆ NA FUNDAMENCIE STOSUJĄC PODKŁADKI ELASTOMEROWE TŁUMIĄCE TYP SD FIRMY FORBUILD GRUBOŚCI 5 mm I WYMIARACH POZIOMYCH ODPOWIADAJĄCYCH POWIERZCHNI STYCZNEJ PROFILI DO STOPNIC/SPOCZNIKÓW, LIKWIDUJĄC BEZPOŚREDNI KONTAKT STALI I BETONU.

MATERIAŁ: stal S235JRG1			
ZABEZPIECZENIE ATYKOROZYJNE: cynkowanie ogniowe + malowanie proszkowe (kolor RAL 7016)			
ozn. profilu	szt	profil	dt. elem. [mm]
1a	3	rura prostokątna 140x80x5	279
1b	3	rura prostokątna 140x80x5	1763
1c	3	rura prostokątna 140x80x5	1012
2a	3	blacha 12x160	200
3a	3	blacha 10x200	240
3b	30	blacha 10x212	127
3c	15	blacha 10x50	70
3d	12	blacha 10x140	240
3e	6	blacha 10x180	240
3f	8	blacha 10x55	150
3g	3	blacha 10x140	140
3h	3	blacha 10x150	220
4a	3	blacha 3x80	140
5a	3	rura kwadratowa 120x120x6	830
6a	4	rura kwadratowa 50x50x3	860
6b	2	rura kwadratowa 50x50x3	945
7a	3	blacha 8x100	140
8a	5	rura prostokątna 60x30x3	94
9a	5	blacha 6x30	140
ILOŚĆ DO WYKONANIA: 1 sztuka			

PROJEKTANT: mgr inż. Roman Biernot (nr upr.315/79 - specj.konstrukcyjno-budowlana)	
PRACOWNIA ARCHITEKTONICZNA LABORATORIUM 21 43-100 TYCHY, ul. TARGIELA 21a - tel. 0-608-505-943	
TEMAT: REMONT SCHODÓW ZEWNĘTRZNYCH W BUDYNKU MIESZKALNYM	
OPRACOWANIE: dokumentacja wykonawcza	NR ARCHIWALNY: 414/26
ZAKRES: konstrukcja	DATA: 02.2026
OBIEKT: BUDYNEK MIESZK. WIEŁORODZINNY Tychy, ul. Orzeszkowej 5-13 (działka nr 2265/83)	
NAZWA RYSUNKU: SCHODY KLATKA NR 7- KONSTRUKCJA	
SKALA: 1:30, 1:10	IL. ARK.: 19
REWIZJA:	NR ARKUSZA: DW.08