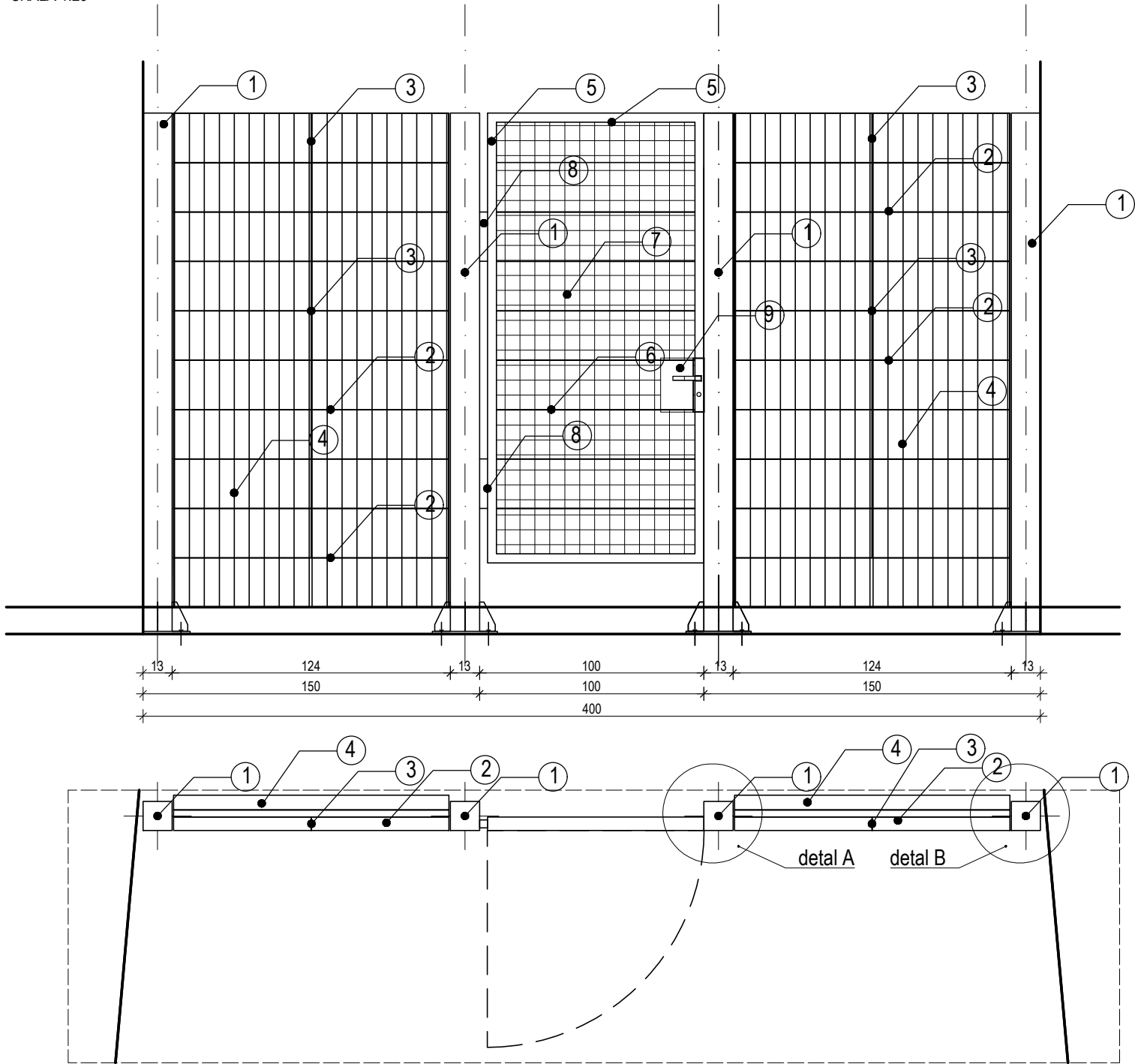


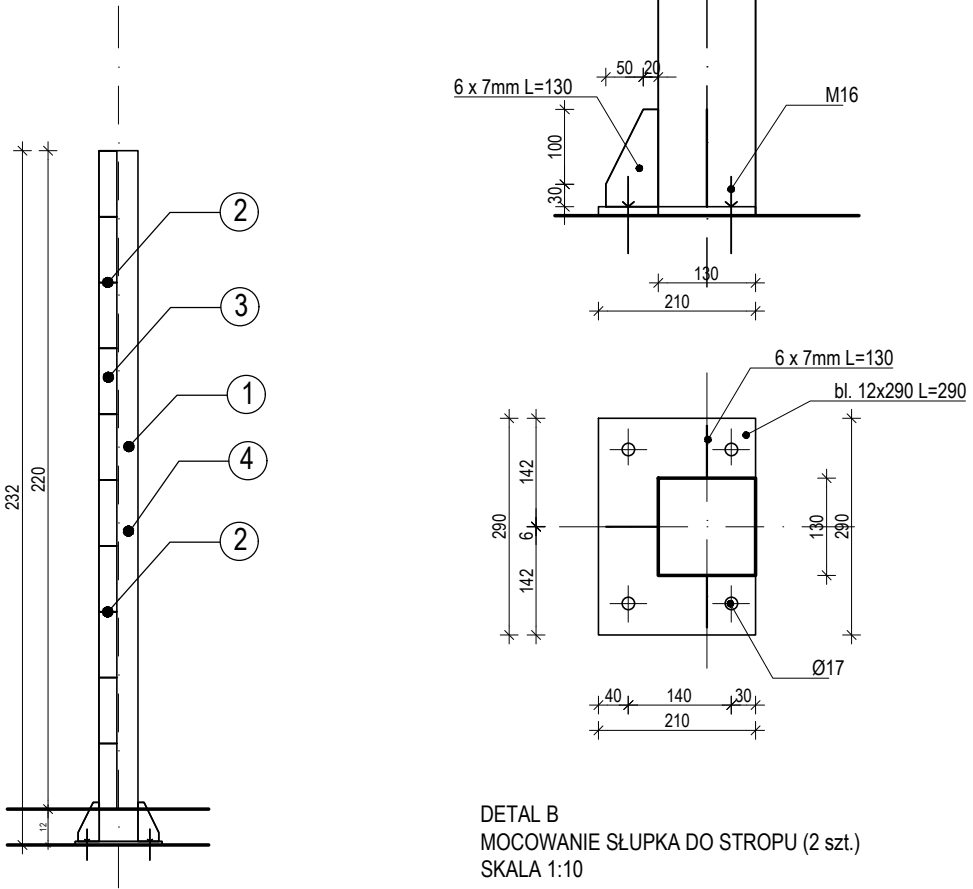
WIDOKI MOCOWANIA BRAMY ZEWNĘTRZNEJ
SKALA 1:25



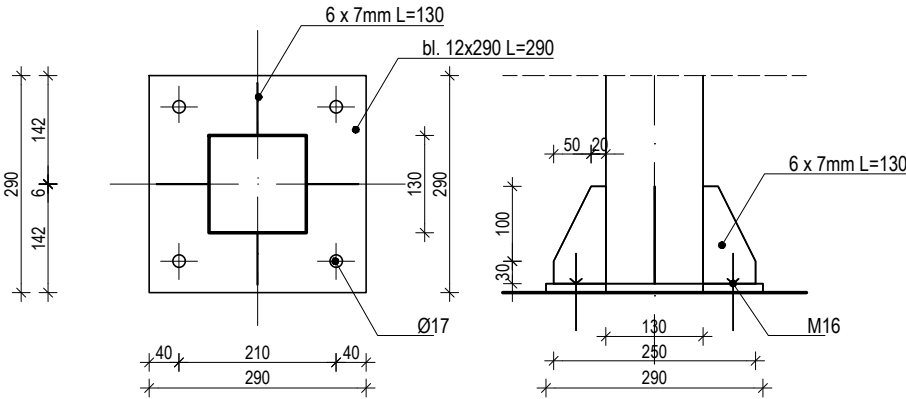
RZUT MOCOWANIA BRAMY SKALA 1:25

LEGENDA

- | | |
|--|---|
| ① Słupek rura kwadratowa 130/130/6 x h 2320mm - 4 szt. | ⑤ Kształtownik 60/40 mm |
| ② Podziały poziome 60/6 x dł. 1240 mm - 20 szt. | ⑥ Podziały poziome 60/6 x dł. 885 mm - 8 szt. |
| ③ Podziały pionowe 60/6 x h 198 mm - 4 szt. - 20 szt. | ⑦ Siatka systemowa BEKEART Ø6mm dł. 885 mm o oczkach 40x40 - 1 szt. |
| ④ Siatka systemowa BEKEART Ø6mm x dł 1240 - 2 szt | ⑧ Zawias |
| | ⑨ Zamek |



DETAL B
MOCOWANIE SŁUPKA DO STOPU (2 szt.)
SKALA 1:10



DETAL A
MOCOWANIE SŁUPKA DO STOPU (2 szt.)
SKALA 1:10

vizprojekt PRACOWNIA ARCHITEKTONICZNA	PRACOWNIA ARCHITEKTONICZNA VIZ-PROJEKT 43-100 TYCHY	JOANNA KORCZYŃSKA UL. WIENIAWSKIEGO 36/8 NIP: 631-157-66-62 tel.: 032-7805225	PROJEKTANT ARCHITEKTURY:	mgr inż. arch. Joanna KORCZYŃSKA upr.nr 70/2001
	TEMAT PROJEKTU	PROJEKT BUDOWLANO - WYKONAWCZY REMONTU STREFY WEJŚCIA I GALERII WRAZ Z WYMIANĄ BALUSTRAD (POZIOM 0) W BUDYNKU PRZY UL. BAJKOWEJ 45 - 47 W TYCHACH		
	ADRES	43-100 TYCHY, UL. BAJKOWA 45-47 DZ. NR. 2314/69 JEDNOSTKA EWIDENCYJNA: 2407701_1 TYCHY OBRĘB: 0001TYCHY		
	TEMAT RYSUNKU	PROJEKT DETAL BRAMY		
	INWESTOR	TYSKA SPÓŁDZIELNIA MIESZKANIOWA "OSKARD" 43 - 100 TYCHY, UL. HENRYKA DĄBROWSKIEGO 39	OPRACOWANIE:	mgr inż. arch. Monika GRABOWSKA
FAZA/BRANŻA ARCHITEKTURA	DATA SIERPIEŃ 2023	SKALA 1:25	NR PROJ. A-2023/08	NR RYS.

PROJEKT JEST WŁASNOŚCIĄ FIRMY VIZ-PROJEKT I OBJĘTY JEST PRAWEM AUTORSKIM. ROZPOWSZECZANIE I KOPIOWANIE DOZWOLONE JEDYŃIE ZA ZGODĄ WŁAŚCICIELA PRAW.