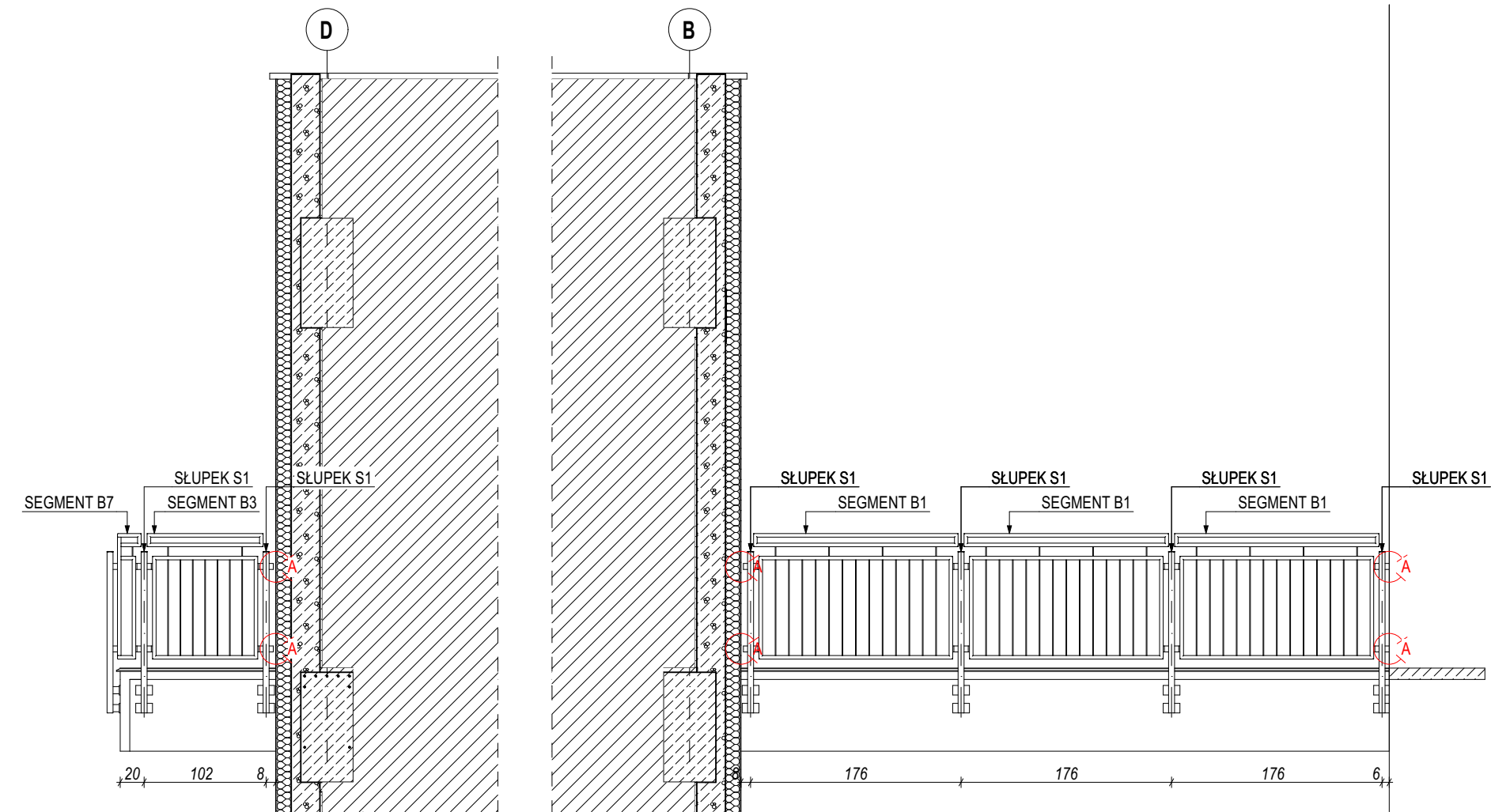


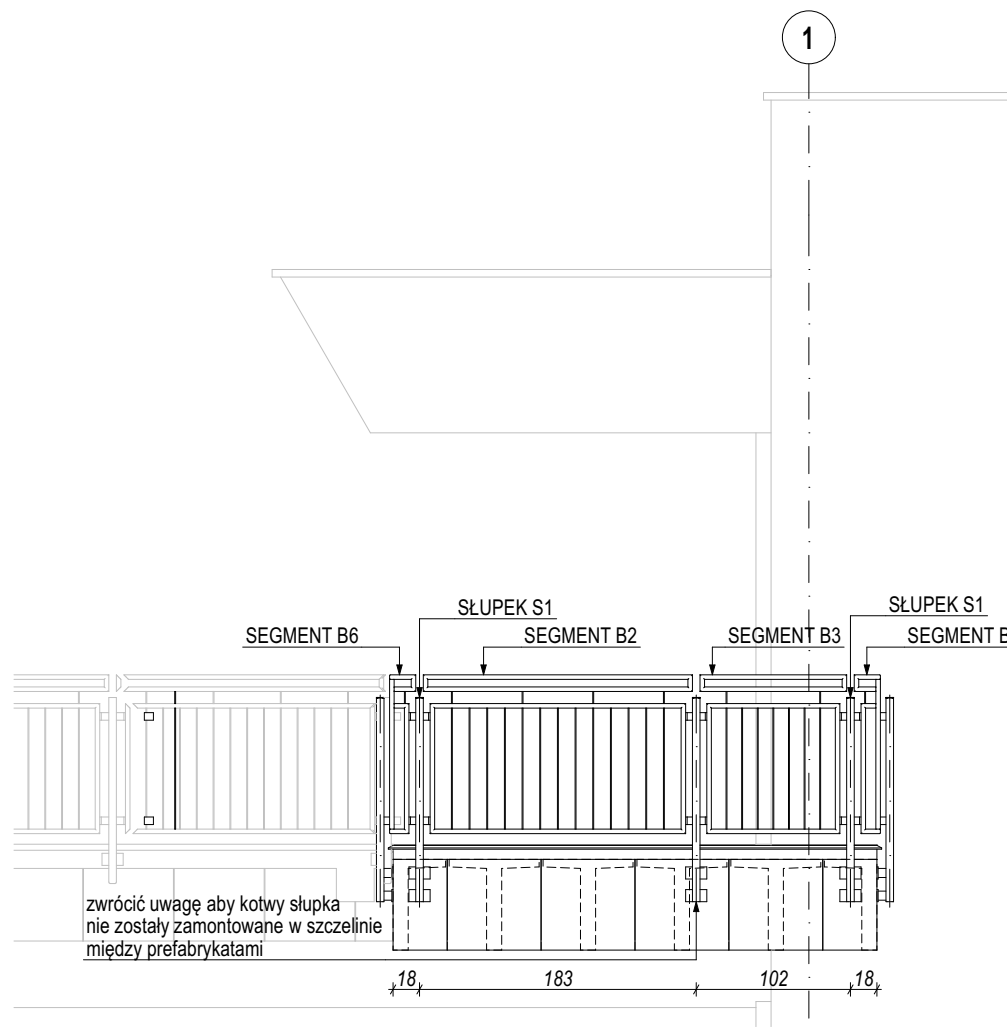
ELEWACJA POŁUDNIOWA

1:50



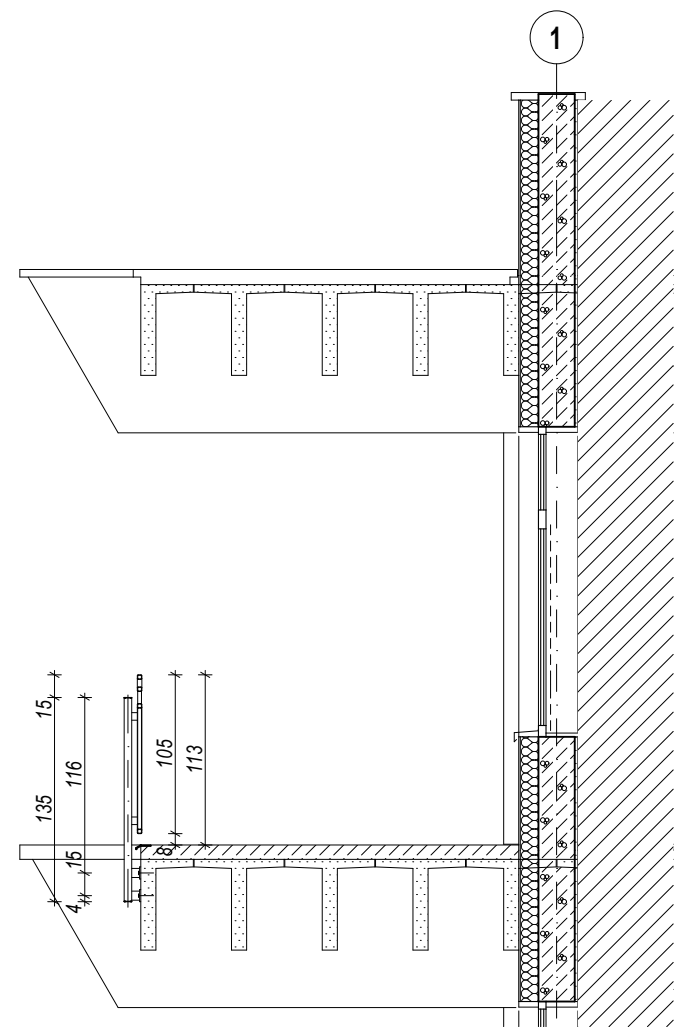
ELEWACJA PÓŁNOCNA

1:50



ELEWACJA WSCHODNIA

1:50



PRZĘKRÓJ I - I

1:50

- DODATKOWE MOCOWANIE ELEMENTU BALUSTRADY (SEGMENT LUB SŁUPEK) DO SĄSIADUJĄCEJ ŚCIANY**
- ZASTOSOWAĆ PŁASKOWNIK 8x50 JAKO ELEMENT PRZEJŚCIOWY MIĘDZY BLACHĄ WEZŁOWĄ SŁUPKA LUB SEGMENTU A ŚCIANĄ W WIEKSZOŚCI PRZYPADKÓW PŁASKOWNIK NALEŻY WYGIĄĆ DO POSTACI "L"
 - PO SPRAWDZENIU RODZAJU PODŁOŻA ZASTOSOWAĆ ŁĄCZNIK DEDYKOWANY DLA MATERIAŁU KOTWA WKLEJANA:
 - ŻYWICA R-KERMII
 - PRET NIERDZEWNY R-STUDS-10110A4FL
 - KOTWIENIE W PODŁOŻU MIN.80 mm
 - OTWÓR W PODŁOŻU Ø12
 - OTWÓR W MARCE Ø12
 - PRZY BRAKU MOŻLIWOŚCI OPARCIA PŁASKOWNIKA NA PŁASZCZYZNIE PODŁOŻA (ŚCIANY OCIEPLONE) PRET GWINTOWANY NA ODCINKU OD BLACHY DO POWIERZCHNI MURU (NIE MYLIĆ Z POWIERZCHNIĄ OCIEPLENIA) PROWADZIĆ W TULEI Z RURY STALOWEJ Ø26,9x4,0

PROJEKTANT: mgr inż. arch. Janusz Czapski (nr upr. 24/04/SLOKK/II - specj. architektoniczna)			
SPRAWDZAJĄCY:			
PRACOWNIA ARCHITEKTONICZNA LABORATORIUM 21 43-100 TYCHY, ul. TARGIELA 21a - tel. 0-608-505-943			
TEMAT: WYMIANA BALUSTRAD GALERII KOMUNIKACYJNYCH ORAZ POCHWYTÓW W ZEWNĘTRZNEJ KLATCE SCHODOWEJ BUDYNKÓW HANDELU I USŁUG			
OPRACOWANIE: dokumentacja wykonawcza		NR ARCHIWALNY: A-396/25	
ZAKRES: architektura		DATA: 02.2025	
OBIEKT: BUDYNEK HANDLU I USŁUG Tychy, ul. Żwakowska 20 i 20a (działka nr 5968/26)			
NAZWA RYSUNKU: ELEWACJE BALUSTAD ŻWAKOWSKA 20			
SKALA: 1:50	IL. ARK.: 16	NR ARKUSZA: DW.03	
REWIZJA:			